

DOMO TABLE
JOE COLOMBO, 1965
KARAKTER

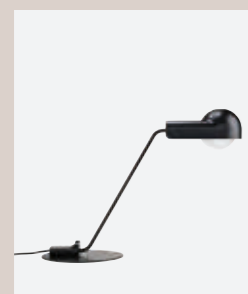


EN The Domo lamp was originally designed by Italian designer Joe Colombo in 1965. Back then he designed three lamps based on the same core shape. Known for his democratic and functional design, his flexible and convertible furniture meant to be used in many different ways – all to the benefit of the user. Joe Colombo experimented with new materials and the latest technologies and designed futuristic “machines for living”, many of which have become icons for a new way of living. One of them is Domo. Colombo often rejected sharp corners and straight lines in favour of curvaceous forms.

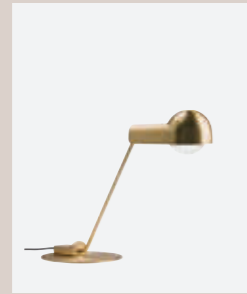
IT Progettata in origine dal designer italiano Joe Colombo nel 1965, la lampada Domo offriva tre diverse configurazioni accomunate da una stessa forma base. Noto per il suo orientamento verso il design democratico e funzionale, egli progettò mobili flessibili e convertibili capaci di favorire la versatilità d'uso a vantaggio della fruibilità dell'utente. Joe Colombo sperimentò l'impiego di nuovi materiali e tecnologie innovative per progettare “Macchine abitative” futuristiche diventate, in alcuni casi, icone di un nuovo modo di vivere. Domo è una di queste. Colombo spesso privilegiava le forme sinuose rispetto a linee diritte e angoli netti.

FR À l'origine, la lampe Domo a été conçue en 1965 par le designer italien Joe Colombo. Il avait à l'époque conçu trois lampes basées sur la même forme. Connu pour son design démocratique et fonctionnel, ses meubles flexibles et convertibles sont conçus pour être utilisés de multiples façons, tout cela au profit de l'utilisateur. Joe Colombo a expérimenté de nouveaux matériaux et les technologies les plus récentes et a conçu des « machines à vivre » futuristes, dont beaucoup sont devenues des icônes d'un nouveau mode de vie. L'une d'entre elles est Domo. Colombo évitait souvent les angles vifs et les lignes droites en faveur des formes courbes.

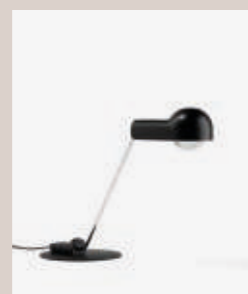
DE Der italienische Designer Joe Colombo hat die Leuchte Domo 1965 entworfen, damals in drei Versionen mit dem gleichen Designkonzept. Der Designer war für sein demokratisches und zweckmäßiges Design bekannt, das für viele verschiedene Verwendungszwecke geeignet ist, alle zum Nutzen des Benutzers. Colombo experimentierte mit neuen Materialien und modernster Technologie und entwarf “Wohnmaschinen”, von denen viele zu Ikonen einer neuen Lebensweise geworden sind. Eine davon ist Domo. Colombo verzichtete oft auf scharfe Kanten und gerade Linien, um kurvigen und gefälligen Formen den Vorzug zu geben.



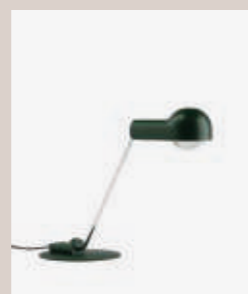
8KRKL3120009
8KRKL312K009



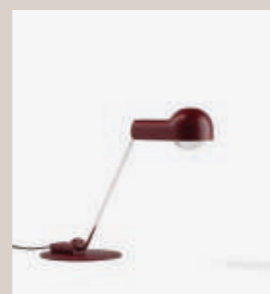
8KRKL3110009
8KRKL311K009



8KRKL3130009
8KRKL313K009

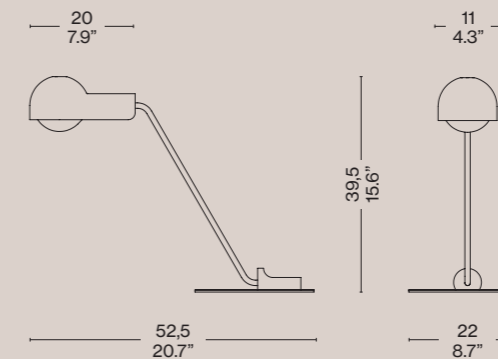


8KRKL3140009
8KRKL314K009

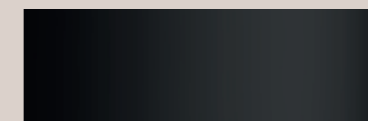


8KRKL3150009
8KRKL315K009

Floor lamp
Lampada da terra
Lampadaire
Stehleuchte



Base and lamp head
Base e testa della lampada
Base et tête de lampe
Sockel und Lampenkopf



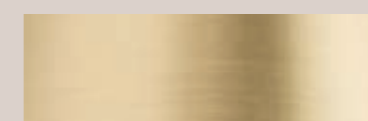
Steel with black powder coating
Acciaio con verniciatura a polvere nero
Acier avec revêtement en poudre noir
Stahl mit schwarzer Pulverbeschichtung



Steel with red powder coating
Acciaio con verniciatura a polvere rosso
Acier avec revêtement en poudre rouge
Stahl mit roter Pulverbeschichtung



Steel with green powder coating
Acciaio con verniciatura a polvere verde
Acier avec revêtement en poudre vert
Stahl mit grüner Pulverbeschichtung

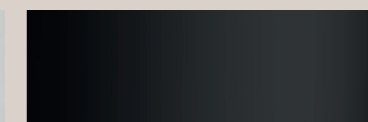


Brushed brass with clear lacquer
Ottone spazzolato con lacca trasparente
Laiton brossé avec laque transparente
Messing gebürstet und klar lackiert

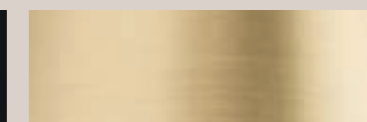
Stem
Stelo
Tige
Stiel



Steel
Acciaio
Acier
Stahl



Steel with black powder coating
Acciaio con verniciatura a polvere nero
Acier avec revêtement en poudre noir
Stahl mit schwarzer Pulverbeschichtung



Brushed brass with clear lacquer
Ottone spazzolato con lacca trasparente
Laiton brossé avec laque transparente
Messing gebürstet und klar lackiert

Technical Informations
Caratteristiche tecniche
Caractéristiques techniques
Technische Merkmale

Materials
Materiali
Matériaux
Materialien

Steel/Brass
Acciaio/ottone
Acier/laiton
Stahl/Messing

Light source
Fonte luminosa
Source lumineuse
Lichtquelle

E27 Globe 28W max (not included)
E27 Globo 28W max (non incluso)
Globe E27 28W max (non inclus)
E27 Globe 28W max (nicht enthalten)

Light source replaceability
Sostituibilità della fonte luminosa
Remplacement de la source lumineuse
Austauschbarkeit der Lichtquelle

Replaceable
Sostituibile
Remplaçable
Auswechselbar

Regulation
Regolazione
Régulation
Regulierung

Dimmable, on cord turn-button, stepless. Version black/black - On-off switch.
Dimmerabile, con pulsante di accensione a cavo, senza interruzioni.
Versione nero/nero interruttore on-off
Dimmable, bouton rotatif sur cordon, progressif. Version noir/noir - Interrupteur marche-arrêt.
Dimmbar, Drehknopf am Kabel, stufenlos. Version schwarz/schwarz - Ein-Aus-Schalter


Voltage
Voltaggio
Tension
Spannung

240 V

Power
Potenza
Puissance
Leistung

Max 28 W

Table Lamps

Emission Emissione Émission Emission	Directional Direzionale Directionnel Richtungsweisend
Power Supply Alimentatore Alimentation électrique Stromversorgung	Not needed Non necessario Pas nécessaire Nicht erforderlich
Cable length Lunghezza cavo Longueur du câble Kabellänge	200 cm
Cable colour and material Colore e materiale cavo Couleur et matériau du câble Farbe und Material des Kabels	Black, textile Nero, tessuto Noir, tissu Schwarz, Textil
Net weight Peso netto Poids net Netto Gewicht	2,5 kg
Certifications Certificazioni Certifications Zertifizierungen	

Detail
Dettaglio
Détail
Detail



Domo Collection



Floor, p. 142

