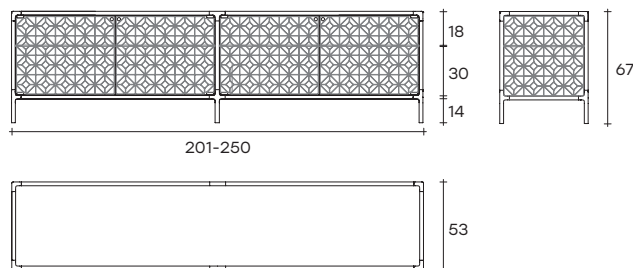


echo

DESIGN MARCEL
WANDERS STUDIO

modello registrato
registered model



portata su ogni piano: 20 kg - portata sul top: 30 kg
load capacity on each shelf: 20 kg - load capacity on the top: 30 kg

Vetrina con struttura in alluminio verniciato, disponibile nelle finiture champagne metallizzato e grigio vulcano. Base in vetro extralight da 6 mm temperato retroverniciato in tinta con la struttura; corpo vetrina ed ante in vetro extralight, fumé o bronzo da 6 mm fuso a gran fuoco e temperato; ripiani in vetro extralight da 8 mm temperato. La vetrina è disponibile

anche in vetro piano (non fuso) ed in vetro semiriflettente. Sistema di illuminazione a LED integrato nei montanti frontali della struttura (opzionale).

Showcase with varnished aluminium profiles, available in metalized champagne or vulcan grey finishes. Base in 6 mm thick tempered and back lacquered extralight glass

of the same profiles color; relevant glass structure and doors in 6 mm thick extralight, smoke or bronze tempered and fused glass; inner shelves in 8 mm thick extralight tempered glass. The showcase is also available in float (non fused) glass and in semi reflecting glass. LED lighting system integrated in the structure frontal pillars (optional).

dimensioni L, P, H dimensions L, W, H (cm)	COD./CODE	L	P/W	H	peso netto net weight (kg)	peso lordo gross weight (kg)	volume imballo package volume (m ³)
Vetrina con struttura champagne; corpo vetrina ed ante in vetro extralight. Showcase with champagne profiles; relevant glass structure and doors in extralight glass.	ECV201/ CH-VX	201	53	67	98	164	1,37
	ECV250/ CH-VX	250	53	67	122	196	1,65
Vetrina con struttura champagne; corpo vetrina ed ante in vetro semi-riflettente. Showcase with champagne profiles; relevant glass structure and doors in semi-reflecting glass.	ECV201/ CH-SCC	201	53	67	98	164	1,37
	ECV250/ CH-SCC	250	53	67	122	196	1,65
Vetrina con struttura champagne; corpo vetrina ed ante in vetro extralight fuso. Showcase with champagne profiles; relevant glass structure and doors in fused extralight glass.	ECV201/ CH-VXF	201	53	67	98	164	1,37
	ECV250/ CH-VXF	250	53	67	122	196	1,65
Vetrina con struttura champagne; corpo vetrina ed ante in vetro bronzo fuso. Showcase with champagne profiles; relevant glass structure and doors in fused bronze glass.	ECV201/ CH-VBF	201	53	67	98	164	1,37
	ECV250/ CH-VBF	250	53	67	122	196	1,65
Vetrina con struttura grigio vulcano; corpo vetrina ed ante in vetro extralight. Showcase with vulcan grey profiles; relevant glass structure and doors in extralight glass.	ECV201/ VU-VX	201	53	67	98	164	1,37
	ECV250/ VU-VX	250	53	67	122	196	1,65
Vetrina con struttura grigio vulcano; corpo vetrina ed ante in vetro fumé. Showcase with vulcan grey profiles; relevant glass structure and doors in smoke glass.	ECV201/ VU-VF	201	53	67	98	164	1,37
	ECV250/ VU-VF	250	53	67	122	196	1,65
Vetrina con struttura grigio vulcano; corpo vetrina ed ante in vetro fumé fuso. Showcase with vulcan grey profiles; relevant glass structure and doors in fused smoke glass.	ECV201/ VU-VFF	201	53	67	98	164	1,37
	ECV250/ VU-VFF	250	53	67	122	164	1,65

Vetrina con sistema di illuminazione LED integrato nei montanti frontali della struttura.
Showcase with LED lighting system integrated in the structure frontal pillars.

* Prodotto marcato CE, disponibile solo per mercato europeo.
* CE certification, only for European countries available.

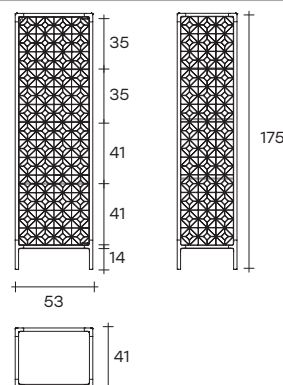


echo

DESIGN MARCEL
WANDERS STUDIO

modello registrato
registered model

portata su ogni piano: 20 kg
portata sul top: 10 kg
load capacity on each shelf: 20 kg
load capacity on the top: 10 kg



Vetrina con struttura in alluminio verniciato, disponibile nelle finiture champagne metallizzato e grigio vulcano. Base in vetro extralight da 6 mm temperato retroverniciato in tinta con la struttura; corpo vetrina ed ante in vetro extralight, fumé o bronzo da 6 mm fuso a gran fuoco e temperato; ripiani in vetro extralight da 8 mm temperato. La vetrina è disponibile anche

in vetro piano (non fuso) ed in vetro semiriflettente. Sistema di illuminazione a LED integrato nei montanti frontali della struttura (opzionale).

Showcase with varnished aluminium profiles, available in metalized champagne or vulcan grey finishes. Base in 6 mm thick tempered and back lacquered extralight glass

of the same profiles color; relevant glass structure and doors in 6 mm thick extralight, smoke or bronze tempered and fused glass; inner shelves in 8 mm thick extralight tempered glass. The showcase is also available in float (non fused) glass and in semi reflecting glass. LED lighting system integrated in the structure frontal pillars (optional).

dimensioni L, P, H dimensions L, W, H (cm)	COD./CODE	L	P/W	H	peso netto net weight (kg)	peso lordo gross weight (kg)	volume imballo package volume (m ³)
Vetrina con struttura champagne; corpo vetrina ed ante in vetro extralight. Showcase with champagne profiles; relevant glass structure and doors in extralight glass.	ECV53/ CH-VX	53	41	175	64	99	0,685
Vetrina con struttura champagne; corpo vetrina ed ante in vetro semi-riflettente. Showcase with champagne profiles; relevant glass structure and doors in semi-reflecting glass.	ECV53/ CH-SCC	53	41	175	64	99	0,685
Vetrina con struttura champagne; corpo vetrina ed ante in vetro extralight fuso. Showcase with champagne profiles; relevant glass structure and doors in fused extralight glass.	ECV53/ CH-VXF	53	41	175	64	99	0,685
Vetrina con struttura champagne; corpo vetrina ed ante in vetro bronzo fuso. Showcase with champagne profiles; relevant glass structure and doors in fused bronze glass.	ECV53/ CH-VBF	53	41	175	64	99	0,685
Vetrina con struttura grigio vulcano; corpo vetrina ed ante in vetro extralight. Showcase with vulcan grey profiles; relevant glass structure and doors in extralight glass.	ECV53/ VU-VX	53	41	175	64	99	0,685
Vetrina con struttura grigio vulcano; corpo vetrina ed ante in vetro fumé. Showcase with vulcan grey profiles; relevant glass structure and doors in smoke glass.	ECV53/ VU-VF	53	41	175	64	99	0,685
Vetrina con struttura grigio vulcano; corpo vetrina ed ante in vetro fumé fuso. Showcase with vulcan grey profiles; relevant glass structure and doors in fused smoke glass.	ECV53/ VU-VFF	53	41	175	64	99	0,685

Vetrina con sistema di illuminazione LED integrato nei montanti frontali della struttura.
Showcase with LED lighting system integrated in the structure frontal pillars.

Kit luce non vendibile separatamente.
Not for separate sale.

* Prodotto marcato CE, disponibile solo per mercato europeo.
* CE certification, only for European countries available.

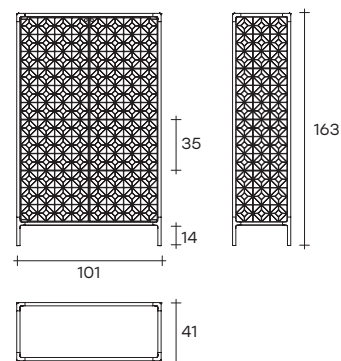


echo

DESIGN MARCEL
WANDERS STUDIO

modello registrato
registered model

portata su ogni piano: 20 kg
portata sul top: 10 kg
load capacity on each shelf: 20 kg
load capacity on the top: 10 kg

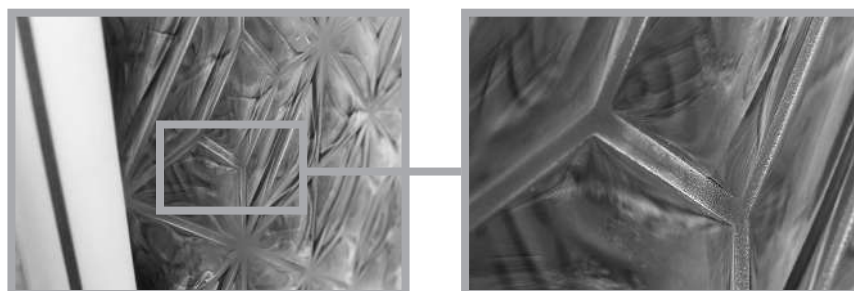


dimensioni L, P, H dimensions L, W, H (cm)	COD./CODE	L	P/W	H	peso netto net weight (kg)	peso lordo gross weight (kg)	volume imballo package volume (m ³)
Vetrina con struttura champagne; corpo vetrina ed ante in vetro extralight. Showcase with champagne profiles; relevant glass structure and doors in extralight glass.	ECV101/ CH-VX	101	41	163	98	144	1,12
Vetrina con struttura champagne; corpo vetrina ed ante in vetro semi-riflettente. Showcase with champagne profiles; relevant glass structure and doors in semi-reflecting glass.	ECV101/ CH-SCC	101	41	163	98	144	1,12
Vetrina con struttura champagne; corpo vetrina ed ante in vetro extralight fuso. Showcase with champagne profiles; relevant glass structure and doors in fused extralight glass.	ECV101/ CH-VXF	101	41	163	98	144	1,12
Vetrina con struttura champagne; corpo vetrina ed ante in vetro bronzo fuso. Showcase with champagne profiles; relevant glass structure and doors in fused bronze glass.	ECV101/ CH-VBF	101	41	163	98	144	1,12
Vetrina con struttura grigio vulcano; corpo vetrina ed ante in vetro extralight. Showcase with vulcan grey profiles; relevant glass structure and doors in extralight glass.	ECV101/ VU-VX	101	41	163	98	144	1,12
Vetrina con struttura grigio vulcano; corpo vetrina ed ante in vetro fumè. Showcase with vulcan grey profiles; relevant glass structure and doors in smoke glass.	ECV101/ VU-VF	101	41	163	98	144	1,12
Vetrina con struttura grigio vulcano; corpo vetrina ed ante in vetro fumè fuso. Showcase with vulcan grey profiles; relevant glass structure and doors in fused smoke glass.	ECV101/ VU-VFF	101	41	163	98	144	1,12

Vetrina con sistema di illuminazione LED integrato nei montanti frontali della struttura.
Showcase with LED lighting system integrated in the structure frontal pillars.

Kit luce non vendibile separatamente.
Not for separate sale.

* Prodotto marcato CE, disponibile solo per mercato europeo.
* CE certification, only for European countries available.

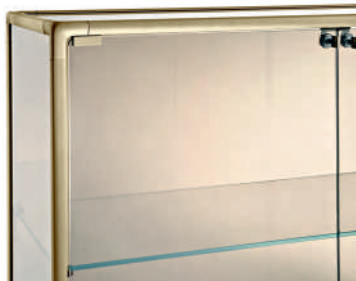


La forgiatura a caldo può generare leggere irregolarità e/o piccoli aloni chiari in prossimità dei decori, segni distintivi del processo di fusione ad alta temperatura che ne garantiscono l'artigianalità. Non possono quindi essere oggetto di contestazione.

Heat forging can generate slight irregularities and/or small white marks in the proximity of the decorations, distinguishing marks of the high-temperature fusion process that guarantee craftsmanship. They cannot therefore be contested.

**FINITURE
FINISHES****Struttura in finitura champagne
Champagne finish structure**

vetro extralight
extralight glass



vetro semi-riflettente
semi-reflecting glass



vetro extralight fuso
fused extralight glass



vetro bronzo fuso
fused bronze glass

**Struttura in finitura grigio vulcano
Vulcan grey finish structure**

vetro extralight
extralight glass



vetro fumé
smoked glass



vetro fumé fuso
fused smoked glass