

AINDA

Design Umberto Asnago

Struttura: in legno massello noce Canaletto, frassino colore Sabbia, frassino colore Wengé o frassino colore Greige.

Imbottitura seduta e schienale: poliuretano espanso indeformabile.

Rivestimento: fisso, disponibile esclusivamente in cuoio, con cuciture tono su tono.

Structure: in solid wood Canaletto walnut, ashwood Sand colour, ashwood Wengé colour or ashwood Greige colour.

Seat and back upholstery: non-deformable polyurethane foam.

Cover: fix, available only in hide-leather art. Cuoio, with sewing tone-on-tone.



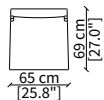
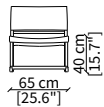
AINDA

Design Umberto Asnago

POLTRONE / ARMCHAIRS

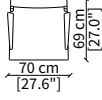
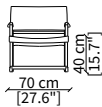
cod. 17302

Poltrona senza bracciolo / Armchair without armrest



cod. 17303

Poltrona con bracciolo / Armchair with armrest



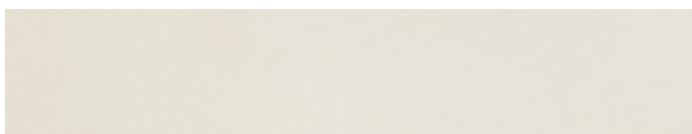
Dimensioni espresse in cm se non diversamente indicato.
L'Azienda si riserva il diritto di apportare modifiche ai modelli senza preavviso.
Tolleranza sulle misure indicate di +/- 2%.

Dimensions in centimeter if not differently indicated.
The Company reserves the right to change the models without any advance notice.
Tolerance on the given sizes +/- 2%.

AINDA

Design Umberto Asnago

CUOIO / HIDE LEATHER



COL. 03



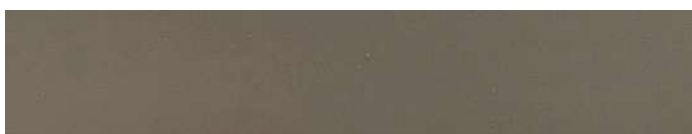
Col. 04



SienaCol. 08



Col. 12



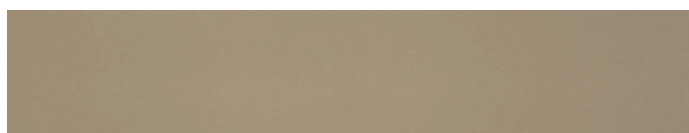
Col. 18



Col. 20



Col. 24



Col. 28



Col. 30



Col. 32

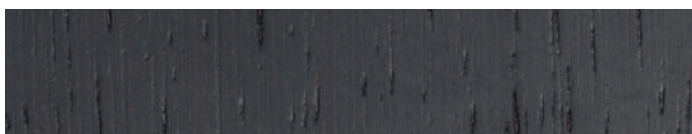
ESSENZE / WOOD



Noce Canaletto
Walnut Canaletto



Frassino Sabbia
Ashwood Sand



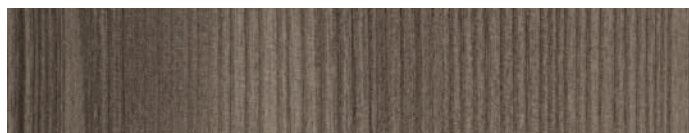
Frassino Wengè
Ashwood Wengè



Frassino Greige
Ashwood Greige



Frassino Liquirizia
Ashwood Liquorice



Frassino Tabacco
Ashwood Tobacco

La presente tabella tessile, pelli e materiali è a solo titolo indicativo e non vincolante. L'effettiva disponibilità di ogni materiale deve essere preventivamente verificata con l'ufficio commerciale Frigerio.

L'azienda si riserva il diritto di sospendere la disponibilità di qualsiasi materiale senza alcun obbligo di preavviso sulla presente scheda tecnica.

I colori visualizzati, per ovvie ragioni tecniche, sono indicativi e possono differire dall'originale. Fare riferimento al listino prezzi per uso e disponibilità di ogni singola finitura.

The above textile, leather and material charts are only indicative and not binding. The actual availability of any material shall be checked in advance with the Frigerio commercial office. The company reserves the right to discontinue any material without any obligation of due notice on this technical data sheet.

The colours visualized, for obvious technical reasons, are indicative and may differ from the original.

Please refer to price list for use and availability of each finish.