

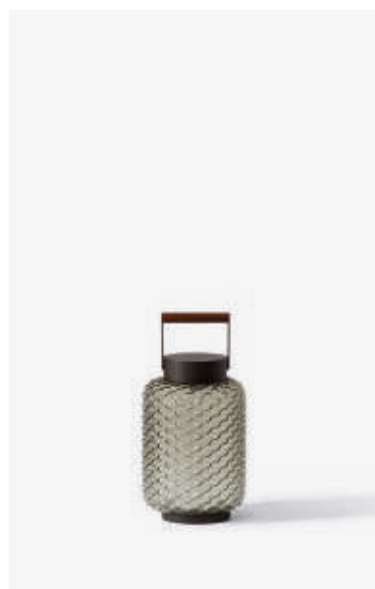
**FIGUPALA OUTDOOR**  
 CASSINA, 2020


EN Ficupala Outdoor is a versatile and functional lamp. With its eclectic style, between post-modern and Art Deco, it reflects the soft shapes of nature through delicately curved blown glass, here featuring a finely worked, textured surface. Like a lantern, it can be positioned as desired, thanks to its hi-tech inner workings: a rechargeable LED with USB cable.

IT Ficupala Outdoor è una lampada versatile e funzionale. Con il suo stile eclettico, tra il postmoderno e l'Art déco, richiama le forme morbide della natura attraverso le curve dolci del vetro soffiato, qui caratterizzato da una superficie finemente lavorata e materica. Come una lanterna, può essere posizionata secondo l'uso grazie alla sua anima tecnologica: un LED ricaricabile con cavo USB.

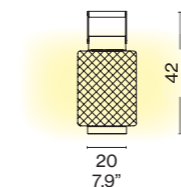
FR Ficupala Outdoor est une lampe polyvalente et fonctionnelle. Son style éclectique, entre postmoderne et Art déco, rappelle les formes souples de la nature grâce aux courbes douces du verre soufflé, caractérisé ici par une surface finement travaillée et texturée. Telle une lanterne, elle trouve sa place selon les besoins, grâce à son atout technologique : une LED rechargeable à l'aide d'un câble USB.

DE Ficupala Outdoor ist eine vielseitige und funktionelle Leuchte. Mit ihrem eklektischen Stil zwischen Postmoderne und Art déco greift sie die weichen Formen der Natur auf, die in den sanften Kurven des mundgeblasenen Glases zum Ausdruck kommen, das hier von einer fein gearbeiteten matischen Oberfläche charakterisiert ist. Mit ihrer technologischen Seele, der LED-Leuchte, die mit einem USB-Kabel aufgeladen werden kann, lässt sich diese Leuchte wie eine Laterne ganz nach Bedarf beliebig positionieren.



094 01

**Table lamp**  
 Lampada da tavolo  
 Lampe de table  
 Tischlampe


**Liquid-coated metal structure for outdoor**

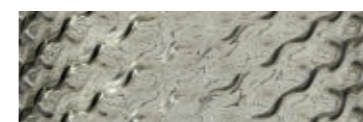
Struttura in metallo verniciato a liquido per esterno  
 Structure en métal revêtu par pulvérisation pour extérieur  
 Fassung aus Metall mit Lackierung für Außenbereiche



Matt black  
 Nero opaco  
 Noir mat  
 Mattschwarz

**Blown glass body**

Corpo in vetro soffiato  
 Corps en verre soufflé  
 Körper aus mundgeblasenem Glas



Transparent smoked  
 Fumé trasparente  
 Fumé transparent  
 Fumè transparent

**Wood handle**

Manico in legno  
 Poignée en bois  
 Holzgriff



Iroko  
 Iroko  
 Iroko  
 Iroko

**Technical Informations**

Caratteristiche tecniche  
 Caractéristiques techniques  
 Technische Merkmale

**Material**

Materiale  
 Matériaux  
 Gestell

Liquid-painted metal for outdoor use, blown glass, iroko wood  
 Metallo verniciato a liquido per esterno, vetro soffiato, legno iroko  
 Métal finition peinture par pulvérisation pour l'extérieur, verre soufflé, bois d'iroko  
 Metall mit Lackierung für Außenbereiche mundgeblasenes Glas, Iroko-Holz

**Light source**

Fonte luminosa  
 Source lumineuse  
 Lichtquelle

LED module (included)  
 Modulo LED (incluso)  
 Module LED (inclus)  
 LED-Modul (enthalten)

**Light source replaceability**

Sostituibilità della fonte luminosa  
 Remplacement de la source lumineuse  
 Austauschbarkeit der Lichtquelle

Non-replaceable built-in LED  
 LED integrato non sostituibile  
 LED intégrée, non remplaçable  
 Integrierte, nicht austauschbare LED

**Regulation**

Regolazione  
 Régulation  
 Regulierung

3-step onboard dimmer  
 Pulsante dimmer a 3 step on board  
 Variateur 3 positions  
 Integrierter 3-stufiger On Board-Dimmer

**Voltage**

Voltaggio  
 Tension  
 Spannung

100 - 240 V

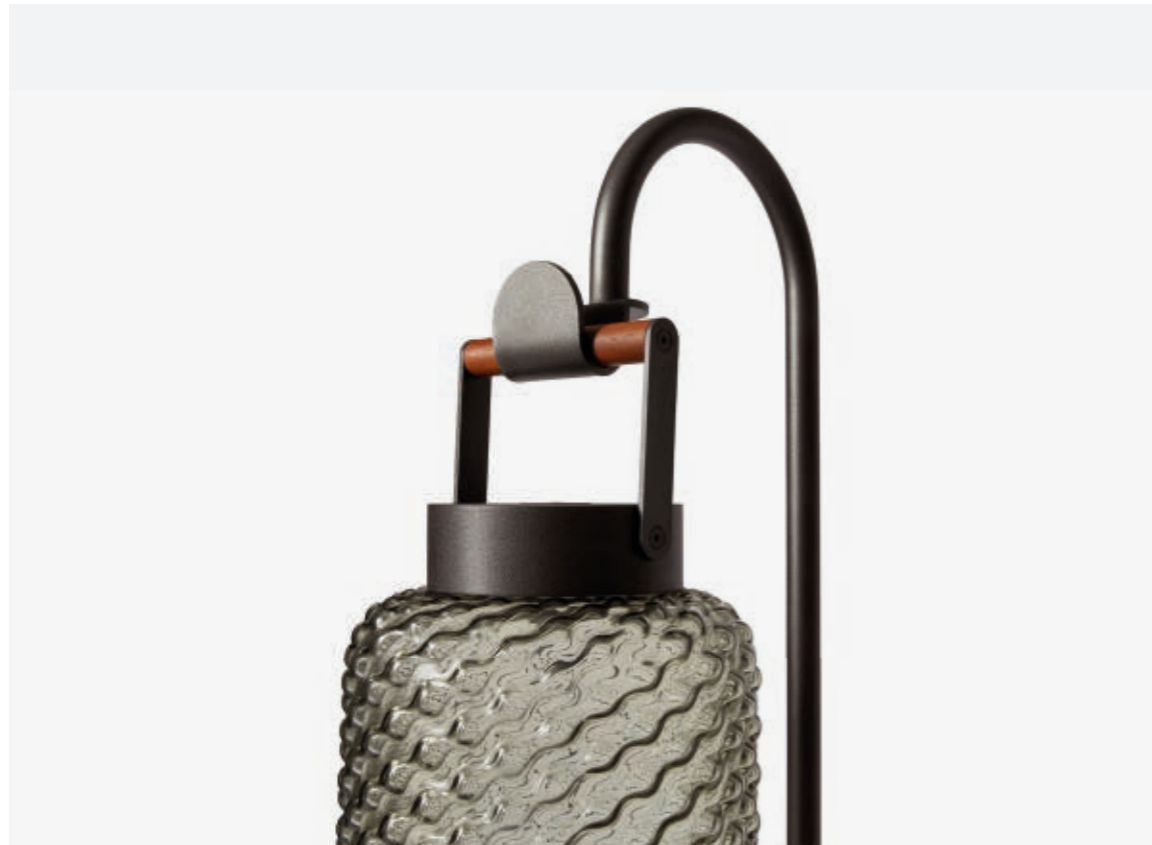
**Power**

Potenza  
 Puissance  
 Leistung

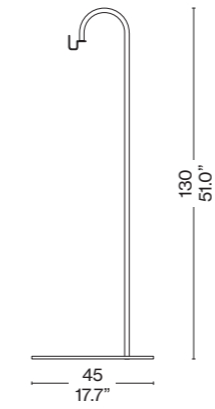
4,5 W

<b>Temperature</b> Temperatura Température Temperatur	2700 K
<b>Emission</b> Emissione Émission Emission	Scattered Diffusa Diffuse Diffuses Licht
<b>System flow</b> Flusso sistema Flux du système Systemfluss	870 lm
<b>Battery</b> Batteria Pile Batterie	Yes Sì Oui Ja
<b>Power supply</b> Alimentatore Alimentation électrique Stromversorgung	Excluded (Power supply USB = 5V 1A) Escluso (Alimentatore per USB = 5V 1A) Non inclus (Alimentateur pour USB = 5V 1A) Nicht inbegriffen (USB-Netzteil = 5V 1A)
<b>Net weight</b> Peso netto Poids net Netto Gewicht	3,5 kg
<b>Certifications</b> Certificazioni Certifications Zertifizierungen	

**Detail**  
Dettaglio  
Détail  
Detail



**Arch-shaped support**  
Supporto ad arco  
Support à arc  
Bogenstütze



**Stainless steel structure**  
Struttura in acciaio inox  
Structure en acier inoxydable  
Fassung aus Edelstahl



Black  
Nero  
Noir  
Schwarz

**Ficupala and Singapore Sling Collection**



Outdoor, p. 154

Table, p. 56

Floor, p. 74