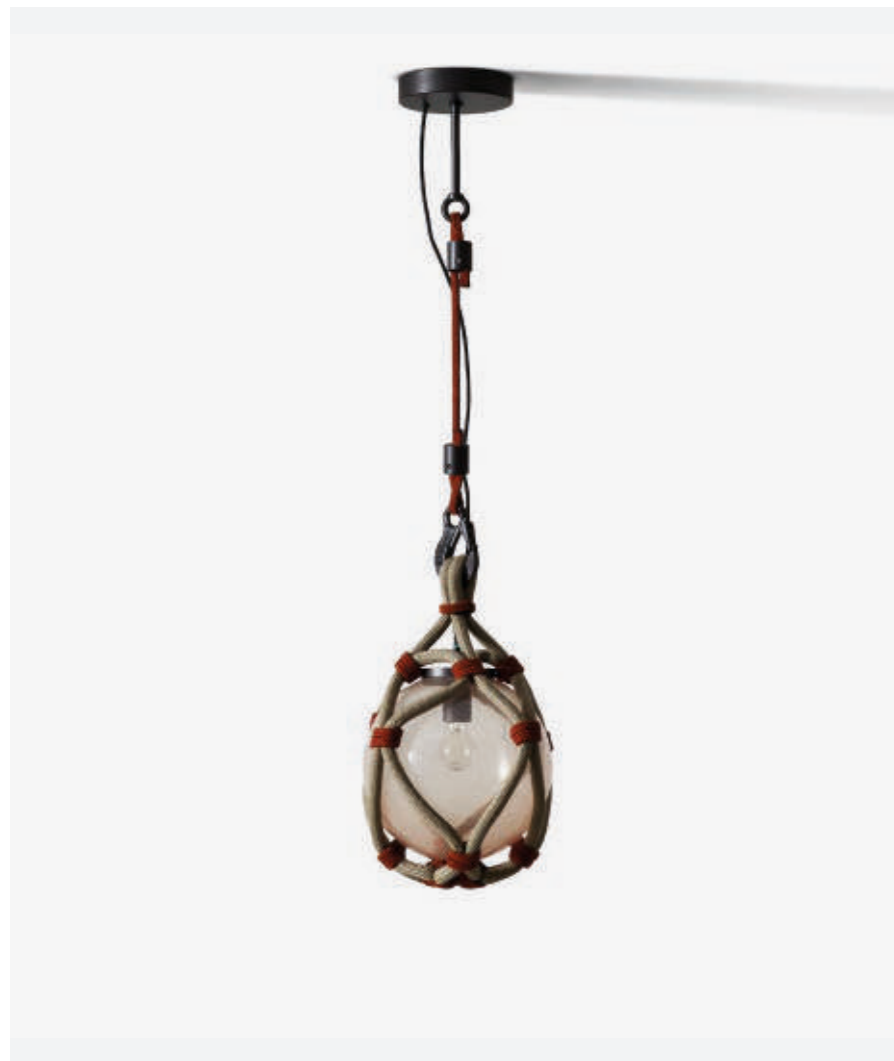


BOLLICOSA NAUTILUS OUTDOOR
CASSINA, 2020

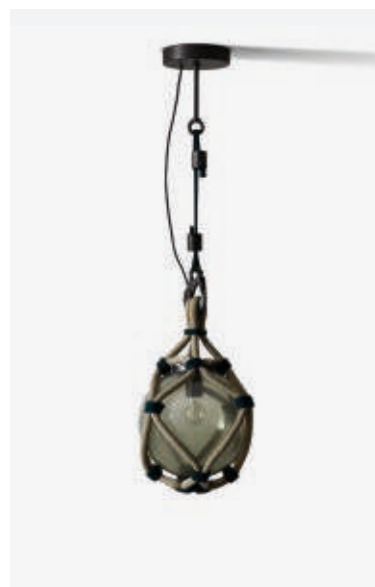


EN Bollicosa Nautilus is similar to the Bollicosa indoor blown glass sphere, with its distinctive bubbled surface produced by artisan glassblowing; the natural irregularities make the material rough and opaque, lending it the appearance of a fossilised stone. A knotted rope net in contrasting colours envelops the lamp, reminiscent of the woven elements in the furnishings in the Cassina outdoor collection.

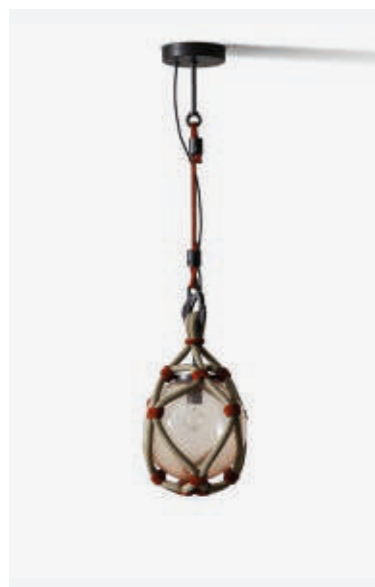
IT Bollicosa Nautilus ripropone la sfera di vetro soffiato della Bollicosa indoor, con la caratteristica superficie a bollicine data dalla soffiatura artigianale; le naturali irregolarità rendono ruvido e opaco il materiale, con un effetto che ricorda una pietra fossile. Avvolge il diffusore una rete di corda, con nodi in toni a contrasto, che richiama gli intrecci realizzati a mano degli arredi della collezione outdoor di Cassina.

FR Bollicosa Nautilus propose de nouveau la sphère en verre soufflé du modèle Bollicosa d'intérieur, avec ses bulles caractéristiques, dues au soufflage artisanal ; les irrégularités donnent un effet rugueux et matifiant au matériau, rappelant une pierre fossile. Un filet en corde, avec des nœuds dans des teintes contrastées, évoque les tressages faits à la main de la collection d'extérieur de Cassina.

DE Bollicosa Nautilus greift die mundgeblasene Glaskugel von Bollicosa Indoor mit der typischen Bläschenoberfläche auf, die sich beim Blasen von Glas in der handwerklichen Fertigung bildet. Die natürlichen Unregelmäßigkeiten verleihen dem Glas eine raue und matte Oberfläche mit einem Effekt, der an einen fossilen Stein erinnert. Der Diffusor ist von einem Seilnetz mit Knoten in Kontrastfarben umgeben, das an die Geflechte erinnert, die in Handarbeit für die Einrichtungsgegenstände der Outdoor-Kollektion von Cassina ausgeführt werden.



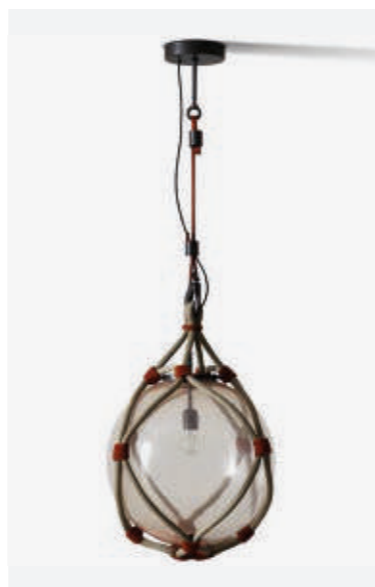
094 31



094 41



094 32

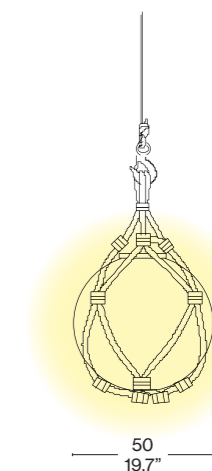


094 42

Pendant lamp
Lampada a sospensione
Suspension luminaire
Pendelleuchte



Pendant lamp
Lampada a sospensione
Suspension luminaire
Pendelleuchte

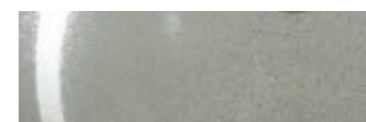


Liquid-coated metal structure for outdoor
Struttura in metallo verniciato a liquido per esterno
Structure en métal revêtu par pulvérisation pour extérieur
Fassung aus Metall mit Lackierung für Außenbereiche

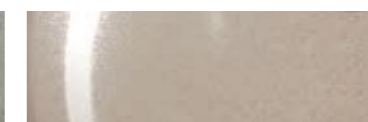


Matt black
Nero opaco
Noir mat
Mattschwarz

Blown glass diffuser
Diffusore in vetro soffiato
Diffuseur en verre soufflé
Schirm aus mundgeblasenem Glas



Transparent smoked
Fumé trasparente
Fumé transparent
Fumé transparent



Transparent pink
Rosa trasparente
Rose transparent
Rose transparent

Rope
Corda
Corde
Seil



Neutral/green knots
Neutra/nodi verdi
Neutre/nœuds verts
Neutral/Knoten grün



Neutral/rust knots
Neutra/nodi ruggine
Neutre/nœuds rouille
Neutrale/Knoten rostrot

Technical Informations
Caratteristiche tecniche
Caractéristiques techniques
Technische Merkmale

Material
Materiale
Materiaux
Gestell

Liquid-painted metal for outdoor use, blown glass, cord
Metallo verniciato a liquido per esterno, vetro soffiato, corda
Métal finition peinture par pulvérisation pour l'extérieur, verre soufflé, corde
Metall mit Lackierung für Außenbereiche, mundgeblasenes Glas, Schnur

Light source
Fonte luminosa
Source lumineuse
Lichtquelle

LED Retrofit with E27 socket not included (EU-UK-CHINA);
LED Retrofit with E26 socket not included (USA-JAP)
LED Retrofit con attacco E27 non inclusa (EU-UK-CHINA);
LED Retrofit con attacco E26 non inclusa (USA-JAP)
LED Retrofit avec douille E27 non incluse (EU-UK-CHINA);
LED Retrofit avec douille E26 non incluse (USA-JAP)
LED Retrofit mit E27-Fassung nicht enthalten (EU-UK-CHINA);
LED Retrofit mit E26-Fassung nicht enthalten (USA-JAP)


Light source replaceability
Sostituibilità della fonte luminosa
Remplacement de la source lumineuse
Austauschbarkeit der Lichtquelle

Replaceable
Sostituibile
Remplaçable
Auswechselbar

Voltage
Voltaggio
Tension
Spannung

220 - 240 V (EU-UK-CHINA); 100 - 120 V (USA-JAP)

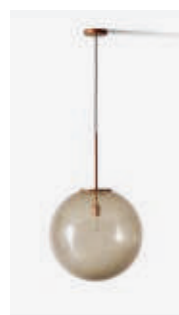
Outdoor Lamps

Power Potenza Puissance Leistung	Max 10 W LED
Emission Emissione Émission Emission	Scattered Diffusa Diffuse Diffuses Licht
Cable length Lunghezza cavo Longueur du câble Kabellänge	250 cm
Cable colour and material Colore e materiale cavo Couleur et matériau du câble Farbe und Material des Kabels	Black Nero Noir Schwarz
Type of ceiling connection Tipo di attacco a soffitto Type de fixation au plafond Deckenanschlussty	Rose Rosone Rosace Rosette
Net weight Peso netto Poids net Netto Gewicht	7 kg (Ø 30 cm) - 10 kg (Ø 50 cm)
Certifications Certificazioni Certifications Zertifizierungen	

Detail
Dettaglio
Détail
Detail



Bollicosa Collection



Suspension, p. 108

Suspension, p. 112

