

BOURGEOIS

MATTEO THUN & ANTONIO RODRIGUEZ



Modello: modello che necessita di montaggio.

Piano: piano in legno finito con oli naturali.

Piedi: base in fusione di ghisa sabbiata.

Il legno è un materiale vivo e come tale può avere nel tempo piccoli mutamenti di colore e di dimensione.

Il legno massello, in fase di stagionatura, si muove anche in base alle diverse condizioni ambientali e di umidità presenti nell'aria. Per i primi mesi gli oggetti appoggiati sui piani devono essere periodicamente spostati poiché il legno, rifinito con sostanze naturali, è sensibile alla luce e si ossida, creando differenze di colore tra le parti esposte e quelle coperte.

Cassa in legno dotata di due sensori per verifica di eventuali danni durante il trasporto.
(Fare riferimento a "Avvertenze importanti").

Model: article with assembly required.

Top: natural-oil finished wood top.

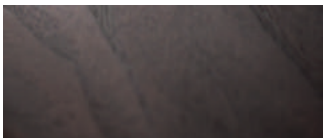
Feet: base in sandblasted cast iron.

Wood is a living material and thus in time it can undergo slight colour and dimension variations.

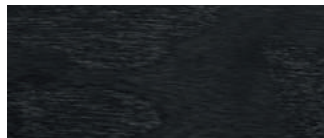
During the seasoning phase, the solid wood moves even according to the different weather and dampness conditions in the air. During the first months, the objects which lay on the tops must be periodically shifted since wood, finished with natural substances, is light sensitive and oxidizes, creating colour differences between the exposed and covered parts.

Wooden crate equipped with two sensors to check for any damage during transport.
(Refer to "Important information").

FINITURE DISPONIBILI/AVAILABLE FINISHES



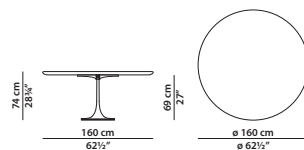
noce canaletto tinto scuro
dark stained canaletto walnut



frassino tinto grigio antracite scuro
dark charcoal-grey stained ash

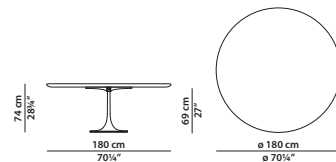
Ø160 h74 cm - Ø62½ h28¾"

Tavolo. Table.



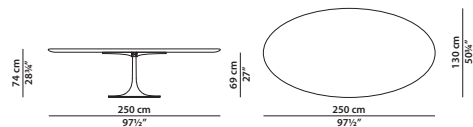
Ø180 h74 cm - Ø70¼ h28¾"

Tavolo. Table.



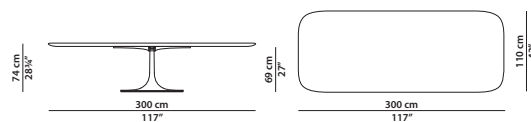
250 x 130 h74 cm - 97½ x 50¾ h28¾"

Tavolo. Table.



300 x 110 h74 cm - 117 x 43 h28¾"

Tavolo. Table.



300 x 140 h74 cm - 117 x 54½ h28¾"

Tavolo. Table.

