

**BOLLICOSA**  
CASSINA, 2019-2022

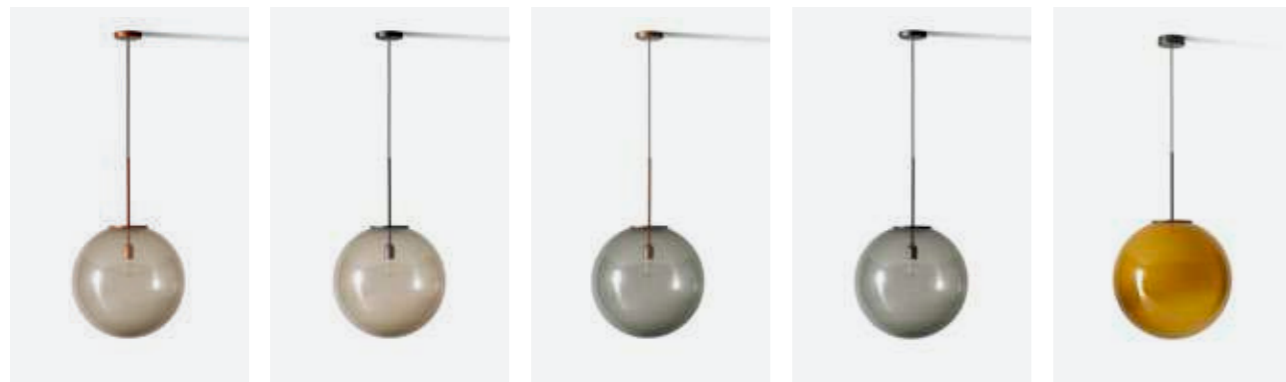


EN Bollicosa continues its glass tradition with a classic blown-glass sphere that displays the distinctive bubbLED surface produced by artisan glassblowing. The resulting effect is similar to fossilised stone, where the air bubbles lend a rough opaque appearance, transforming the glass from transparent to textured.

IT Bollicosa continua la tradizione vetraia con una classica sfera di vetro soffiato in cui è enfatizzata la caratteristica superfice a bollicine della soffiatura artigianale, l'effetto infatti ricorda una pietra fossile dove le bolle d'aria in essa impresse danno un effetto ruvido e opacizzante trasformando il vetro da trasparente a materico.

FR Bollicosa continue la tradition verrière avec cette classique sphère en verre soufflé, qui met en valeur la surface à bulles caractéristique du soufflage artisanal. L'effet rappelle effectivement une pierre fossile dont les bulles d'air donnent un effet rugueux et matifiant, transformant la transparence du verre en matière.

DE Bollicosa führt die Glasbläsertradition mit einer mundgeblasenen Glaskugel mit der typischen Bläschenoberfläche fort, die sich beim Blasen von Glas in der handwerklichen Fertigung bildet. Der Effekt erinnert an einen fossilen Stein mit eingeschlossenen Luftbläschen und verleiht dieser Leuchte ihre raue und matte Oberfläche, die das transparente Glas in materisches Glas verwandelt.



089 21

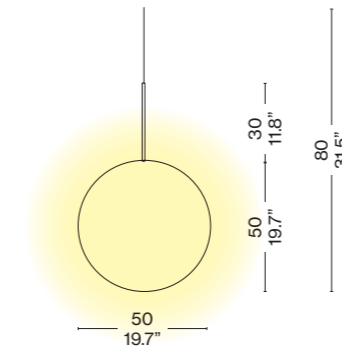
089 A1

089 22

089 A2

089 A4

**Pendant lamp**  
Lampada a sospensione  
Suspension luminaire  
Pendelleuchte



**Liquid-painted metal structure**  
Struttura in metallo verniciato a liquido  
Structure en métal revêtu par pulvérisation  
Fassung aus lackiertem Meta



Polished rose gold  
Oro rosa lucido  
Or rose brillant  
Roségold glänzend



Matt black  
Nero opaco  
Noir mat  
Mattschwarz

**Blown glass diffuser**  
Diffusore in vetro soffiato  
Diffuseur en verre soufflé  
Schirm aus mundgeblasenem Glas



Pink; polished finish  
Rosa; finitura lucida  
Rose; finition brillante  
Rosa; glänzende Oberfläche



Smoked; polished finish  
Fumé; finitura lucida  
Fumé; finition brillante  
Fumé; glänzende Oberfläche



Caramel-white shaded glass; polished finish  
Sfumato caramello-bianco; finitura lucida  
Dégradé caramel-blanc; finition brillante  
Abgetönt Karamell-Weiß; glänzende

**Technical Informations**  
Caratteristiche tecniche  
Caractéristiques techniques  
Technische Merkmale

**Material**  
Materiale  
Materiaux  
Gestell

Liquid-painted metal for outdoor use, blown glass  
Metallo verniciato a liquido per esterno, vetro soffiato  
Métal finition peinture par pulvérisation pour l'extérieur, verre soufflé  
Metall mit Lackierung für Außenbereiche, mundgeblasenes Glas

**Light source**  
Fonte luminosa  
Source lumineuse  
Lichtquelle

LED Retrofit with E27 socket not included (EU-UK-CHINA);  
LED Retrofit with E26 socket not included (USA-JAP)  
LED Retrofit con attacco E27 non inclusa (EU-UK-CHINA);  
LED Retrofit con attacco E26 non inclusa (USA-JAP)  
LED Retrofit avec douille E27 non incluse (EU-UK-CHINA);  
LED Retrofit avec douille E26 non incluse (USA-JAP)  
LED Retrofit mit E27-Fassung nicht enthalten (EU-UK-CHINA);  
LED Retrofit mit E26-Fassung nicht enthalten (USA-JAP)

**Light source replaceability**  
Sostituibilità della fonte luminosa  
Remplacement de la source lumineuse  
Austauschbarkeit der Lichtquelle

Replaceable  
Sostituibile  
Remplaçable  
Auswechselbar

**Voltage**  
Voltaggio  
Tension  
Spannung

220 - 240 V (EU-UK-CHINA); 100 - 120 V (USA-JAP)

**Power**  
Potenza  
Puissance  
Leistung

Max 10 W LED

**Emission**  
Emissione  
Émission  
Emission

Scattered  
Diffusa  
Diffuse  
Diffuses Licht

**Power supply**  
Alimentatore  
Alimentation électrique  
Stromversorgung

Included  
Incluso  
Inclus  
Inbegriffen

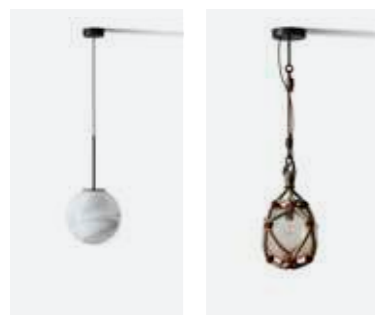
## Suspension Lamps

<b>Cable length</b> Lunghezza cavo Longueur du câble Kabellänge	250 cm
<b>Cable colour and material</b> Colore e materiale cavo Couleur et matériau du câble Farbe und Material des Kabels	Dark grey Grigio scuro Gris foncé Dunkles Grau
<b>Type of ceiling connection</b> Tipo di attacco a soffitto Type de fixation au plafond Deckenanschlusstyp	Rose Rosone Rosace Rosette
<b>Net weight</b> Peso netto Poids net Netto Gewicht	8,3 kg
<b>Certifications</b> Certificazioni Certifications Zertifizierungen	

**Detail**  
Dettaglio  
Détail  
Detail



**Bollicosa Collection**



Suspension, p. 184

Outdoor, p. 250

