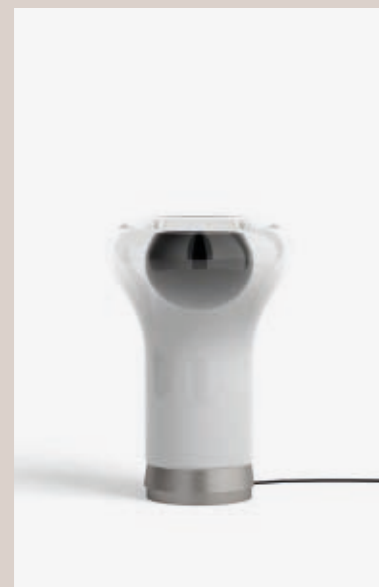
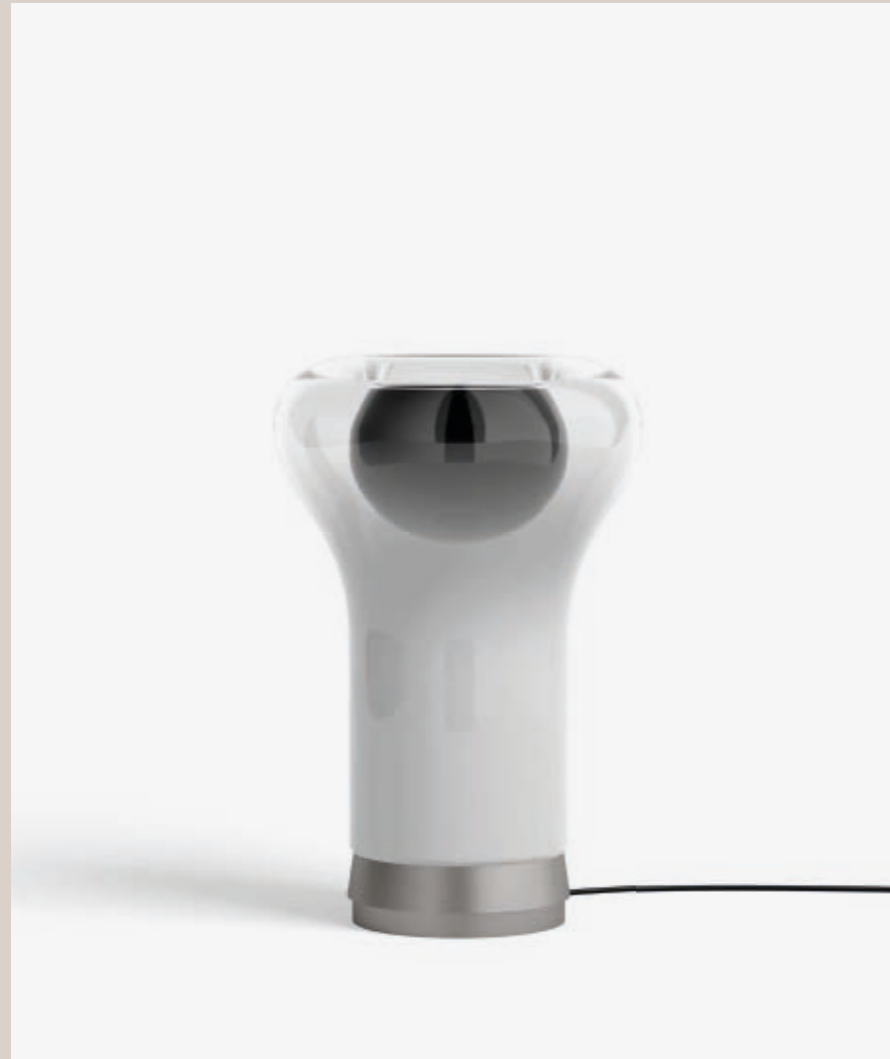


SAFFO
ANGELO MANGIAROTTI, 1967
KARAKTER



8KRKL1620009

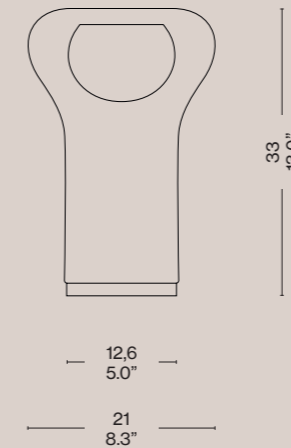
EN The spectacular Saffo Lamp was designed in 1966 by Italian architect, sculptor, and designer Angelo Mangiarotti and has since been a coveted vintage object. The remarkable design bares testament to his background as a sculptor and shows his unique approach to combining shapes and materials. Saffo is made of mouth-blown glass and spreads a soft light that enhances the many material characteristics of the glass. The white glass in the bottom elegantly hides the light source and as the shape of the mushroom starts to form, the white glass blends into transparent and makes way for the light. The sculptural qualities of the Saffo lamp make it a spectacular design object whether turned on or off.

IT La spettacolare lampada Saffo disegnata nel 1966 dall'architetto, scultore e designer Angelo Mangiarotti, da allora è diventata un oggetto vintage molto ricercato. L'eccezionale design rivela le sue origini come scultore, evidenziando il suo esclusivo approccio verso l'unione di forme e materiali. Saffo è prodotta in vetro soffiato: la sua luce diffusa esalta le molteplici caratteristiche materiche del vetro. Il vetro bianco alla base nasconde sapientemente la sorgente luminosa e, salendo a modellare la forma di fungo, va a fondersi con il vetro trasparente per facilitare la diffusione della luce. Le caratteristiche scultoree della lampada Saffo la rendono uno stupendo oggetto di design, sia da accesa che da spenta.

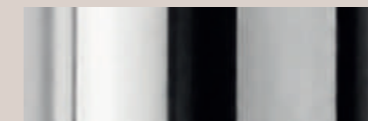
FR Conçue en 1966 par l'architecte, sculpteur et designer italien Angelo Mangiarotti, la spectaculaire lampe Saffo est devenue depuis un objet vintage très convoité. Son design remarquable témoigne du passé de sculpteur de l'artiste et de son approche unique pour combiner les formes et les matériaux. Saffo est fabriqué en verre soufflé à la bouche et répand une lumière douce qui met en valeur les nombreuses caractéristiques de ce matériau qu'est le verre. Le verre blanc en bas cache élégamment la source de lumière et lorsque la forme du champignon commence à se dessiner, il devient transparent et laisse passer la lumière. Les qualités sculpturales de la lampe Saffo en font un objet de design spectaculaire, qu'elle soit allumée ou éteinte.

DE Der italienische Architekt, Bildhauer und Designer Angelo Mangiarotti hat die spektakuläre Tischleuchte Saffo 1967 entworfen, die seither zu einem begehrten Vintage-Objekt geworden ist. Das bemerkenswerte Design zeugt von seinem Hintergrund als Bildhauer und zeigt seinen einzigartigen Ansatz, mit dem er Formen und Materialien kombiniert. Saffo besteht aus mundgeblasenem Glas und verbreitet ein sanftes Licht, das die zahlreichen Materialeigenschaften von Glas hervorhebt. Das Milchglas im unteren Bereich der Leuchte verbirgt auf elegante Weise das Leuchtmittel und geht im oberen Bereich des pilzförmigen Leuchtenkörpers in transparentes Glas über, das das Licht in den Raum abstrahlt. Der skulpturale Charakter der Leuchte Saffo macht sie zu einem spektakulären Designerobjekt, egal ob die eingeschaltet oder ausgeschaltet ist.

Table lamp
Lampada da tavolo
Lampe de table
Tischleuchte



Base
Base
Base
Base



Aluminium
Alluminio
Aluminium
Aluminium

Shade
Paralume
Abat-jour
Lampenschirm



Mouth-blown glass
Vetro soffiato a bocca
Verre soufflé à la bouche
Mundgeblasenes Glas

Technical Informations
Caratteristiche tecniche
Caractéristiques techniques
Technische Merkmale

Material
Materiale
Materiaux
Gestell

Mouth-blown glass, steel
Vetro soffiato a bocca, acciaio
Verre soufflé à la bouche, acier
Mundgeblasenes Glas, Stahl

Light source
Fonte luminosa
Source lumineuse
Lichtquelle

E27 10W max (not included)
E27 10W max (non incluso)
E27 10W max (non inclus)
E27 10W max (nicht enthalten)

Light source replaceability
Sostituibilità della fonte luminosa
Remplacement de la source lumineuse
Austauschbarkeit der Lichtquelle

Replaceable
Sostituibile
Remplaçable
Auswechselbar

Regulation
Regolazione
Régulation
Regulierung

Dimmable, on cord push-button, stepless
Dimmerabile, con pulsante a cavo, senza interruzioni
Dimmable, par bouton-poussoir sur le cordon, en continu
Dimmbar, auf Schnurtaster, stufenlos

Voltage
Voltaggio
Tension
Spannung

240 V

Power
Potenza
Puissance
Leistung

Max 10 W

Emission
Emissione
Émission
Emission

Diffused
Diffusa
Diffus
Diffus

Power Supply
Alimentatore
Alimentation électrique
Stromversorgung


Not needed
Non necessario
Pas nécessaire
Nicht erforderlich

Table Lamps

Cable length 200 cm
Lunghezza cavo
Longueur du câble
Kabellänge

Cable colour and material Black, textile
Colore e materiale cavo Nero, tessuto
Couleur et matériau du câble Noir, tissu
Farbe und Material des Kabels Schwarz, Textil

Net weight 2 kg
Peso netto
Poids net
Netto Gewicht

Certifications 
Certificazioni
Certifications
Zertifizierungen

Detail
Dettaglio
Détail
Detail

