

LOUISE

Design R&D Frigerio

Struttura: in legno massello frassino colore Sabbia, frassino colore Wengé o frassino colore Greige.

Cuscino seduta: poliuretano espanso indeformabile.

Cuscinetto: piuma d'oca (Assopiuma).

Rivestimento: sfoderabile sia in tessuto che in pelle su cuscino seduta e cuscinetto. Fisso sia in tessuto che in pelle sul telaio sotto il cuscino seduta.

Structure: in solid ashwood Sand colour, ashwood Wengé colour or ashwood Greige colour.

Seat cushion: non-deformable polyurethane foam.

Small cushion: goose down (Assopiuma).

Cover: removable either in fabric or leather on seat cushion and small cushion. Fix either in fabric or leather on frame under the seat cushion.



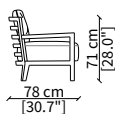
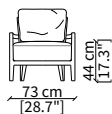
LOUISE

Design R&D Frigerio

POLTRONA / ARMCHAIR

cod. 9000

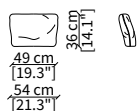
Poltroncina / Small Armchair



CUSCINO / CUSHION

cod. CL

Cuscino 49x54x36 cm / Cushion 49x54x36 cm



LOUISE

Design R&D Frigerio

TESSUTO / FABRIC



Asolo



Avignone



Bellagio



Butterfly



Caprera



Capri



Caracalla



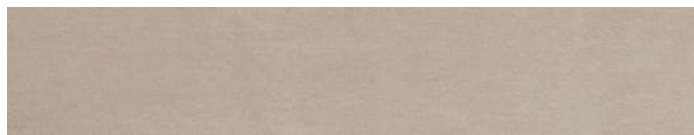
Chioggia



Candotti



Dorian



Fiocco



Il Trovatore



Ischia



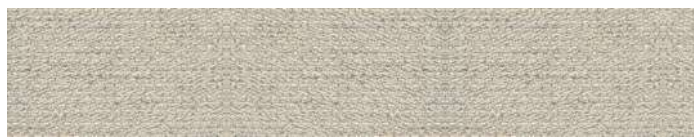
Katmandu



La Boheme



Lario



Linosa



Maddalena

La presente tabella tessile, pelli e materiali è a solo titolo indicativo e non vincolante. L'effettiva disponibilità di ogni materiale deve essere preventivamente verificata con l'ufficio commerciale Frigerio.

L'azienda si riserva il diritto di sospendere la disponibilità di qualsiasi materiale senza alcun obbligo di preavviso sulla presente scheda tecnica.

I colori visualizzati, per ovvie ragioni tecniche, sono indicativi e possono differire dall'originale. Fare riferimento al listino prezzi per uso e disponibilità di ogni singola finitura.

The above textile, leather and material charts are only indicative and not binding. The actual availability of any material shall be checked in advance with the Frigerio commercial office. The company reserves the right to discontinue any material without any obligation of due notice on this technical data sheet.

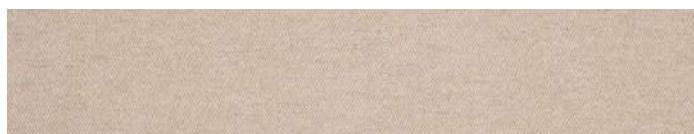
The colours visualized, for obvious technical reasons, are indicative and may differ from the original.

Please refer to price list for use and availability of each finish.

LOUISE

Design R&D Frigerio

TESSUTO / FABRIC



Moritz



Nebraska



Padova



Panarea



Piazza Di Spagna



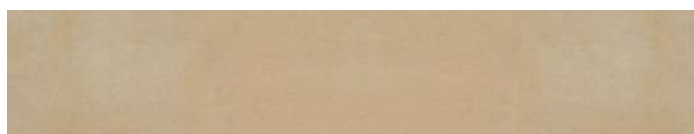
Ponza



Porto Cervo



Porto Rotondo



Rem



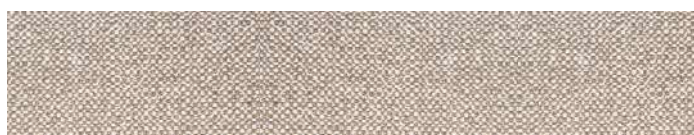
San Remo



Tellaro



Tenerife



Turandot



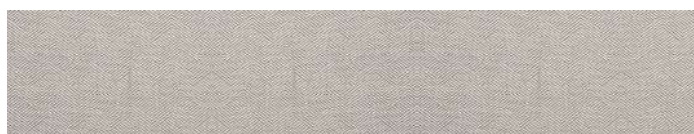
Ventotene



Villa Borghese



Villa d'Este



Villa Flori



VF 1650

La presente tabella tessile, pelli e materiali è a solo titolo indicativo e non vincolante. L'effettiva disponibilità di ogni materiale deve essere preventivamente verificata con l'ufficio commerciale Frigerio.

L'azienda si riserva il diritto di sospendere la disponibilità di qualsiasi materiale senza alcun obbligo di preavviso sulla presente scheda tecnica.

I colori visualizzati, per ovvie ragioni tecniche, sono indicativi e possono differire dall'originale. Fare riferimento al listino prezzi per uso e disponibilità di ogni singola finitura.

The above textile, leather and material charts are only indicative and not binding. The actual availability of any material shall be checked in advance with the Frigerio commercial office. The company reserves the right to discontinue any material without any obligation of due notice on this technical data sheet.

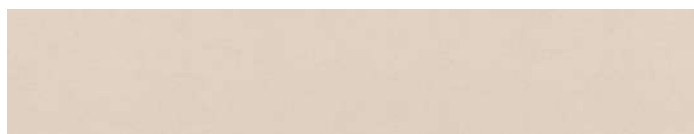
The colours visualized, for obvious technical reasons, are indicative and may differ from the original.

Please refer to price list for use and availability of each finish.

LOUISE

Design R&D Frigerio

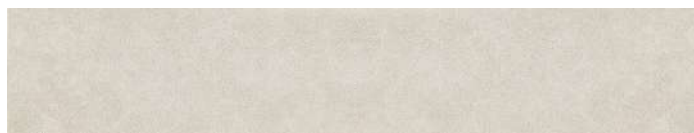
TESSUTO / FABRIC



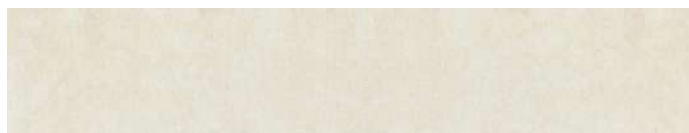
VF 1700



VF 1750



VF 1800

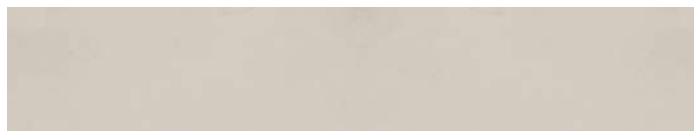


VF 2450



VF 2550

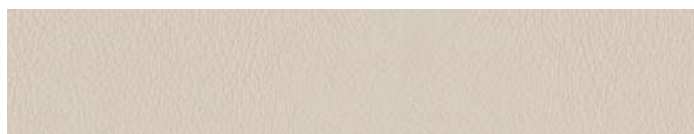
PELLE / LEATHER



Nubuk



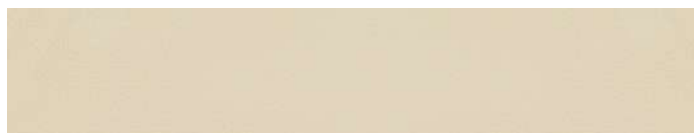
Anilina



Siena



Bolgheri



Pisa

La presente tabella tessile, pelli e materiali è a solo titolo indicativo e non vincolante. L'effettiva disponibilità di ogni materiale deve essere preventivamente verificata con l'ufficio commerciale Frigerio.

L'azienda si riserva il diritto di sospendere la disponibilità di qualsiasi materiale senza alcun obbligo di preavviso sulla presente scheda tecnica.

I colori visualizzati, per ovvie ragioni tecniche, sono indicativi e possono differire dall'originale. Fare riferimento al listino prezzi per uso e disponibilità di ogni singola finitura.

The above textile, leather and material charts are only indicative and not binding. The actual availability of any material shall be checked in advance with the Frigerio commercial office.

The company reserves the right to discontinue any material without any obligation of due notice on this technical data sheet.

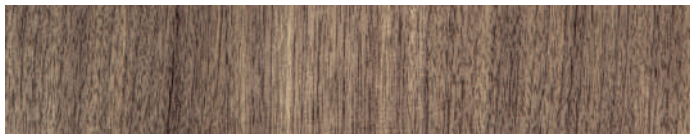
The colours visualized, for obvious technical reasons, are indicative and may differ from the original.

Please refer to price list for use and availability of each finish.

LOUISE

Design R&D Frigerio

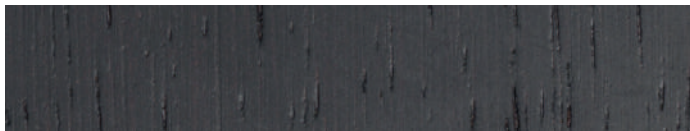
ESSENZE / WOOD



Noce Canaletto
Walnut Canaletto



Frassino Sabbia
Ashwood Sand



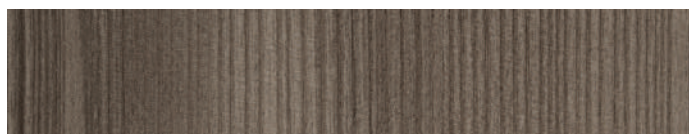
Frassino Wengè
Ashwood Wengè



Frassino Greige
Ashwood Greige



Frassino Liquirizia
Ashwood Liquorice



Frassino Tabacco
Ashwood Tabacco

La presente tabella tessile, pelli e materiali è a solo titolo indicativo e non vincolante. L'effettiva disponibilità di ogni materiale deve essere preventivamente verificata con l'ufficio commerciale Frigerio.

L'azienda si riserva il diritto di sospendere la disponibilità di qualsiasi materiale senza alcun obbligo di preavviso sulla presente scheda tecnica.

I colori visualizzati, per ovvie ragioni tecniche, sono indicativi e possono differire dall'originale. Fare riferimento al listino prezzi per uso e disponibilità di ogni singola finitura.

The above textile, leather and material charts are only indicative and not binding. The actual availability of any material shall be checked in advance with the Frigerio commercial office. The company reserves the right to discontinue any material without any obligation of due notice on this technical data sheet.

The colours visualized, for obvious technical reasons, are indicative and may differ from the original.

Please refer to price list for use and availability of each finish.